

## Factsheet jaarverslag 2020

### Aantal leerlingen



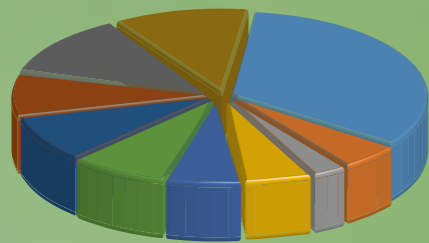
aantal leerlingen in het voortgezet onderwijs en praktijkonderwijs

leerlingen in het voortgezet speciaal onderwijs

### Deelnamepercentages PRO en VSO

PRO BW	PRO Landelijk	VSO BW	VSO Landelijk
2,85%	2018 3,02%	3,61%	2018 3,55%
2,94%	2019 3,05%	3,94%	2019 3,62%
3,33%	2020 3,19%	3,48%	2020 3,72%

### Ontwikkeling basisondersteuning in de scholen



- Incidentele scholing
- Begeleiding zieke leerlingen
- Opstellen en monitoren van handelingsplannen
- Leerlingbegeleider
- Dyslexie/dyscalculie
- Faalangstreductietraining en sociale weerbaarheidstraining
- Screening op leer- en opvoedingsproblemen
- Ondersteuning door orthopedagoog / schoolpsycholoog
- Begeleiding door personal coaches
- Ondersteuningscoördinatie



### Thuiszitters

Aantal langdurig ongeoorloofd verzuim én absoluut verzuim

	2019	2020	2021
Start	27	24	17
Nieuw	21	14	
Opgelost	24	21	

### Prioriteiten 2020

- ✓ kwaliteitszorg en-cultuur in algemene zin, uitvoeren kwaliteitskalender in het bijzonder;
- ✓ verantwoordingen door scholen en voorzieningen over ontvangen ondersteuningsmiddelen;
- ✓ vaststellen gewijzigde statuten en reglementen voor commissies en scholenoverleg;
- ✓ concrete acties vanuit de ambities thuiszitterspact;
- ✓ positie OPDC en voorzieningen evalueren;
- ✓ meerjarenbegroting actualiseren;
- ✓ versterken positie jeugdzorg in de verschillende arrangementen;
- ✓ risico analyse middelen en lange termijn aanpak;
- ✓ positie grensverkeer regionaal in kaart brengen;

Alle activiteiten die voor 2020 met prioriteit zijn gepland, zijn afgewerkt.

### Resultaten kwaliteitszorg

#### Categorie 1: Onderwijsresultaten

##### 1.1 Aanbieden van een samenhangend geheel van ondersteuningsvoorzieningen

- Deelindicator 1: Dekkend ondersteuningsaanbod
- Deelindicator 2: Voorkomen thuiszitters
- Deelindicator 3: Traject van ondersteuningstoewijzing
- Deelindicator 4: Zorgplicht scholen

##### 1.2 Kwaliteit van de ondersteuningsvoorzieningen

- Deelindicator 1: LWOO en Praktijkonderwijs
- Deelindicator 2: Zware ondersteuning voortgezet onderwijs
- Deelindicator 3: Bovenschoolse voorzieningen
- Deelindicator 4: Dekkend aanbod Voortgezet Speciaal Onderwijs
- Deelindicator 5: Trajectbegeleiding

#### Categorie 2: Kwaliteitszorg

##### 2.1 Management, organisatie en control

- Deelindicator 1: Verantwoordelijkheden, taken en bevoegdheden
- Deelindicator 2: Doelmatige overlegstructuur

##### 2.2 Omgang met stakeholders

- Deelindicator 1: Overleg en afstemming met stakeholders
- Deelindicator 2: Afhandeling klachten

##### 2.3 Governance

Organisatiestructuur, bestuur en toezicht

#### Categorie 3: Financieel beheer

##### 3.1 Continuïteit

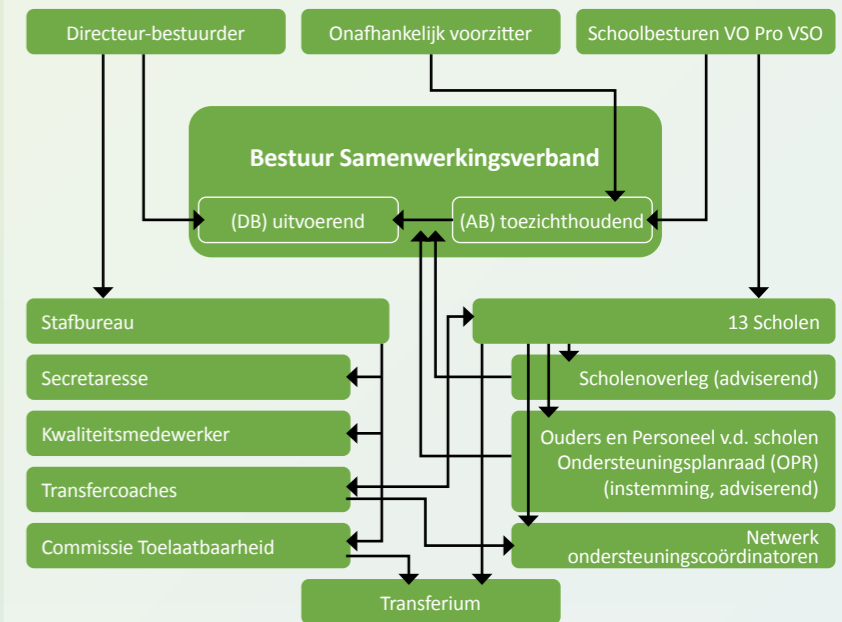
- Deelindicator 1: Planning & controlcyclus (incl. risicobeheersing)
- Deelindicator 2: Tussentijdse terugkoppeling door middel van financiële rapportages

##### 3.2 Doelmatigheid en rechtmatigheid inzet financiële middelen

- Deelindicator 1: Jaarverslag met koppeling aan KSF's van 'Onderwijsresultaten'
- Deelindicator 2: Verklaring accountant

- Voldoende gerealiseerd
- (door)ontwikkeling gewenst
- Onvoldoende gerealiseerd

### Organisatie



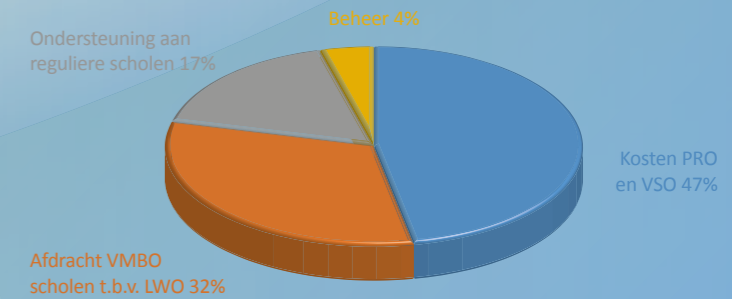
### Financiën

#### Baten

Totaal Rijksbijdragen	€	8.955.193
Overige Baten	€	107.614
<b>Totaal baten</b>	<b>€</b>	<b>9.062.807</b>

#### lasten

DUO Inhouding pro	€	908.465
DUO Inhouding vso	€	3.150.495
DUO Inhouding groei vso	€	58.860
DUO LWO	€	0
Doorbetaling aan scholen t.b.v. basisondersteuning	€	407.510
Begeleiding in de scholen	€	131.261
Bovenschoolse Arrangementen	€	822.513
Innovatie en projecten	€	68.329
Ambulante begeleiding in de scholen	€	94.600
Afdracht aan vmbo scholen t.b.v. LWO	€	2.838.616
Arrangementen in de reguliere scholen	€	5.989
Commissie Toelaatbaarheid	€	30.000
Stafbureau personeel	€	151.413
Huisvesting	€	15.941
Afschrijvingen	€	-
Administratie en beheer	€	83.324
Ondersteuningsplanraad	€	20.000
<b>Totaal lasten</b>	<b>€</b>	<b>8.787.317</b>
<b>Resultaat</b>	<b>€</b>	<b>275.490</b>



### Afbouw reserves

	Afbouw reserve	Eigen vermogen
31-12-2019		€ 924.827
31-12-2020		€ 1.200.317
Verwacht voor 31-12-2021	€ 498.762	€ 790.617
Verwacht voor 31-12-2022	€ 373.786	€ 495.771
Verwacht voor 31-12-2023	€ 57.311	€ 322.222